



Rapport d'Activités 2024

Sommaire

1

Accompagner l’entrepreneuriat et l’implantation sur le territoire dans la filière ICC

5

L’accompagnement LLV	6
Les indicateurs pour l’année 2024	8
Les partenaires	9
Les masterclass en lien avec REV3	10
Les projets régionaux & européens	12
Interreg	17

2

Être le label qui anime la filière ICC

19

La communication & sa stratégie	20
Les privatisations	41
Les locations de bureaux privatifs & partagés	42
Les adhésions	43

3

Être un lieu de l’innovation par le design grâce au Muséolab, élément distinctif de LLV

45

L’accompagnement	46
Les acteurs culturels	48
L’événementiel	50
Les partenaires filière ICC & universités	56
Prestations de service	63

L’équipe	65
----------	----



1

Accompagner l'entrepreneuriat & l'implantation sur le territoire dans la filière ICC

L'accompagnement LLV

Le programme d’accompagnement de Louvre-Lens Vallée se veut Singulier, Ouvert, Innovant et Engagé (S.O.I.E).

Il a été conçu pour outiller les entrepreneur-es culturel·les à potentiel afin qu’ils puissent conjuguer créativité et viabilité économique. Ce programme permet à Louvre-Lens Vallée d’attirer des talents, de se distinguer dans un environnement régional qui compte 36 incubateurs avec une concentration sur la MEL sur des verticales French Tech et French Touch.

Le programme

Ateliers	Intervenants	Journée			
Intégration	Raphaël Katz	0.5	Financement participatif	Jérôme Dron	0.5
Module ICC	Laurence Allard	0.5	Financement Innovation	HODEFI	0.5
Design thinking	Dométhilde Majek	2	Atelier MVP & Commer- cialisation	INNOJUST	0.5
Branding	Stéphanie Ramsey	0.5	Finance- ment BPI/ French Touch	BPI	0.5
Eco Circulaire	Team2	1	Levée de fonds	ACTEMIS	0.5
RSE	Réseau Alliance	1	Stratégie Juridique	Maitre Kaoucar	0.5
Développe- ment à l'international	CCI internationale	1	INPI	Sabine Alexandre	1
Voyage apprenant #1	Panorama/ Le Fresnoy	1	Module Tourisme #2	Louise BLAS Ludivine Seulin Vincent Gariazzo	0.5
		7.5	Marchés publiques	Emile Lerond	0.5
Business Plan #1	Franck Picheta	1	Ressources Humaines	Jennifer Simon — APEC	1
Business Plan #2	Franck Picheta	1	Voyage apprenant #2	Comptoir des ressources créatives	1
Assurances	AXA	0.5			9,5

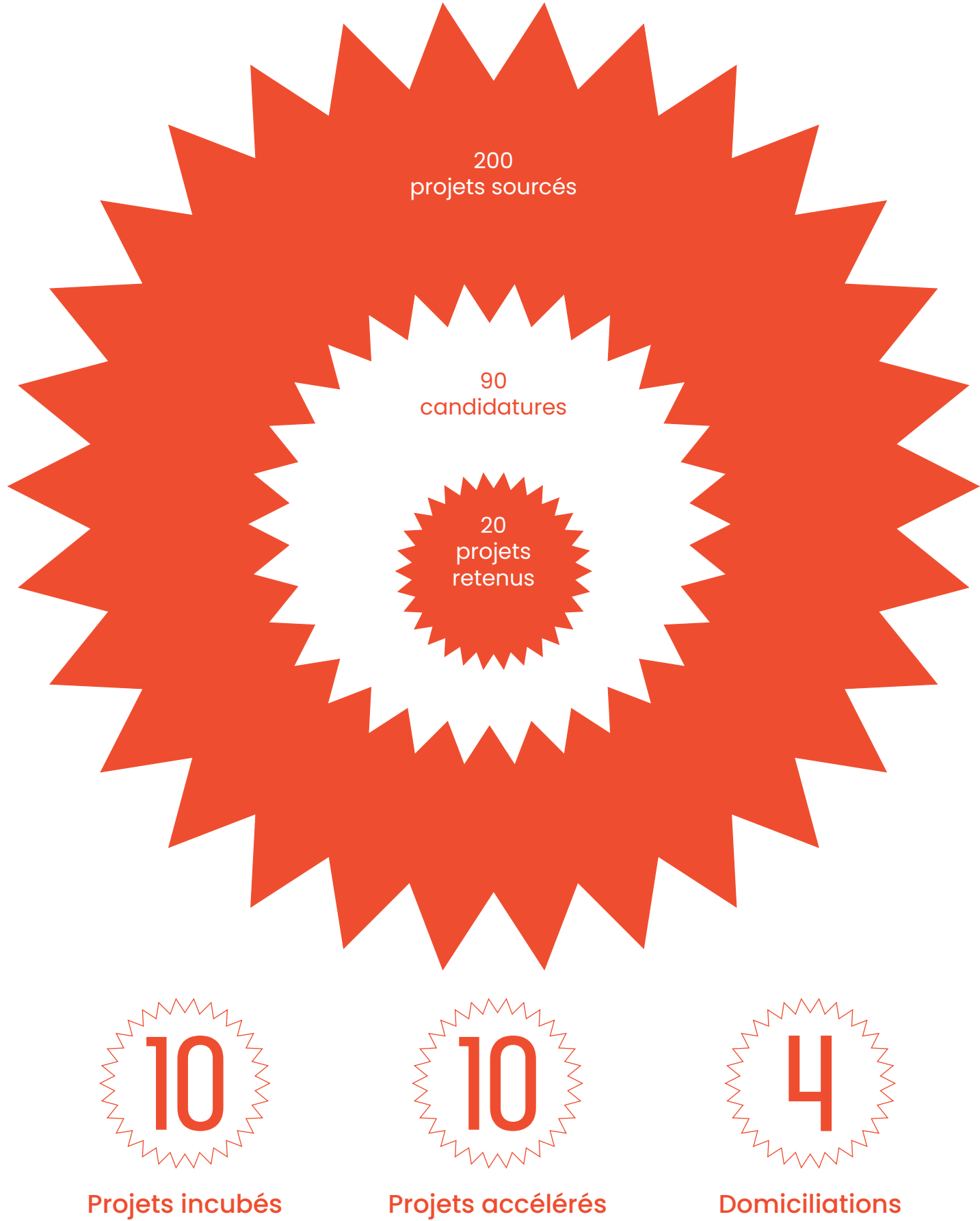
Ateliers	Intervenants	Journée
Écriture créative	Martin Granger	1
Geste graphique	Jérôme Vanpoperinghe	1
Geste photo- graphique	Hernan Ameijeiras	0.5
Pitch	Raphaël Katz	1
Communi- cation #1	Bien Fait Pour Ta Com	1
Communi- cation #2	Bien Fait Pour Ta Com	1
Atelier RSE	REV3	1
Voyage apprenant #3	JAD	1
Mentorat	APEC + France Travail	1
Design Fiction #1	Dométhilde Majek	1
		9.5

La dimension REV3

Suivant les préconisations prévues par la Région Hauts-de-France nous avons mis en place 3 ateliers spécifiques autour des dimension écoresponsabilité et éco-transition afin de sensibiliser et de mieux orienter les porteurs et porteuses de projet.



Les indicateurs pour l'année 2024



Les partenaires

Nos partenaires participent également à notre programme d'accompagnement et y contribuent activement, élargissant les champs d'intervention et les sujets abordés. Ils sont issus de la richesse de notre écosystème : nos financeurs, nos administrateurs, nos résident-es.



Les Masterclass en lien avec REV3



Dans le cadre du programme d'accompagnement, « Les Masterclass, Les Possibles » explorent des sujets prospectifs, anticipent les tendances et contribuent à inspirer les porteurs et les proteuses de projets.

Elles sont organisées chaque trimestre afin de permettre aux incubé-es de parfaire leurs réflexions entrepreneuriales à travers « les imaginaires des transitions ».

L'objectif étant de mûrir leurs différents projets, à travers ces journées d'échanges avec un-e expert-es sur ces sujets prospectifs.

Nos Masterclass se décomposent en deux temps :

MATIN
Une conférence sur une thématique prospective : un-e intervenant-e, mise en lumière de son expertise et véritable temps de discussions

APRÈS-MIDI
Une expérimentation collective en Fanzine permettant de traduire les échanges de la conférence sur papier et produire une « microédition » à partager et diffuser. Dans cette deuxième partie, le Muséolab® est souvent associé et prévoit la participation de notre designer éco-social *Scott Froidevaux* et d'un-e artiste.



Masterclass
réalisées en 2024



Personnes présentes
aux Masterclass en 2024

+ Les Masterclass, Les Possibles sont destinées aux porteurs et porteuses de projet, aux entreprises résidentes, aux entreprises de la région Hauts-de-France, aux écoles...



Février
Creative Tank
Avec Raphaële
Bidaut-Weddington

31 MAI
**Les Imaginaires
du Futur**
Avec Ariel Kyrrou
& Fabien Zocco



21 Novembre
Scénario & Design
Avec Alok Nandi

Les projets régionaux & européens

Actions liées à des Appels à Manifestation d'Intérêt (AMI), à des Appel A Projets (AAP) ou à des financements européens

Horizon Europe – New European Bauhaus

Ce projet présente une proposition collective intitulée « *The Use of Artistic Means to Activate Society and Cultural Heritage* ». Il vise à exploiter des méthodes artistiques, architecturales et de design pour répondre aux défis environnementaux et sociaux contemporains, en lien avec des initiatives européennes comme le Pacte Vert et le Bauhaus Européen.

Objectifs :

- ↘ **Tester des solutions innovantes** dans le cadre du patrimoine culturel et des Industries Culturelles et Créatives (ICC).
- ↘ **Renforcer la compréhension et la visibilité de l'innovation culturelle** guidée par l'approche du Bauhaus Européen.
- ↘ **Impliquer les citoyens** dans la préservation et la valorisation du patrimoine culturel à travers des écosystèmes locaux.

Méthodologie :

- ↘ **Utilisation d'outils et méthodes de la culture Maker** (Do It Yourself/With Others) pour créer des espaces expérimentaux.
- ↘ **Création de « toolkits » modulaires** pour faciliter des expérimentations écologiques et sociales.
- ↘ **Organisation d'ateliers participatifs**, d'expériences terrain, et d'événements collaboratifs pour tester et valider ces outils.

Résultats attendus :



Expériences documentées dans des domaines comme la ville, les médias et la société, l'art et le design



Kits modulaires pour évaluer les crises environnementales
Prototypes et projets participatifs en architecture, art et design

Cibles :



Ces groupes bénéficieront d'outils pour comprendre et répondre aux crises environnementales tout en renforçant l'inclusion sociale.

Consortium :

Le projet réunit 15 partenaires issus de plusieurs pays européens, incluant universités, municipalités et organisations culturelles.

AAP – DRAC Hauts-de-France

— Applications et Dispositifs

Numériques Innovants

Volonté de penser, prototyper et déployer un dispositif numérique et interactif de restitution des témoignages des anciens mineurs du Centre Historique Minier. Soutien financier de la Direction Régionale des Affaires Culturelles Hauts-de-France, dans le cadre de l'Appel à Projets – Applications et Dispositifs Numériques Innovants.

Au sein de la Salle des pendus, et via une console de commande textuelle, possibilité de questionner, de converser et de bénéficier du témoignage d'anciens mineurs du Centre Historique Minier, au travers d'un écran grand format. Un corpus de données liées aux interviews des mineurs et l'association d'une IA générative permettront de nourrir les échanges avec les visiteurs et visiteuses.

Poursuite de la conception du dispositif, puis de sa mise en service : suivi du projet, réunions de travail INPI et CNIL, inscription dans le cadre de la France Design Week.

Priorité Régionale

d'Interventions Touristiques

— Descente à la Mine (CHM)

Ce projet s'inscrit en complément d'une première phase de restauration déjà réalisée. Les travaux initiaux ont été priorisés selon l'urgence, en fonction de l'état de conservation des structures et suite à une étude préalable.

L'objectif actuel est de permettre à l'Établissement Public de Coopération Culturelle (EPCC) de restaurer trois éléments patrimoniaux essentiels qui sont fondamentaux pour le parcours de visite et qui constituent l'identité même du site minier :

– La lampisterie

Cet espace abrite la collection de lampes de sécurité, qui figure parmi les collections les plus appréciées et attendues par les visiteurs du musée

– La passerelle du personnel

Située au cœur du site, elle représente un élément architectural central et historiquement significatif

– Le puits n°2

Il contient la cage utilisée autrefois pour la descente des mineurs dans les galeries souterraines.

Un aspect particulièrement important de ce projet est l'amélioration de l'expérience immersive de descente dans la cage du puits. Cette amélioration constitue un enjeu majeur pour enrichir l'expérience globale des visiteurs, car cette simulation de descente dans la mine est l'un des principaux attraits du site et un facteur déterminant de la satisfaction des visiteurs.

AMI – Atout France

— Expérimentations touristiques

Poursuite de la mise en œuvre des expérimentations, pilotées par Autour du Louvre-Lens. Deux jeunes entreprises innovantes issues de l'accompagnement LLV : Itinair'bis (proposition de parcours de découverte en mobilité douce, rythmés par des contenus sonores) et Tales & Keys (parcours ludique, proposant un récit décalé centré sur l'histoire de notre territoire).

AAP – Apprendre autrement

— Fondation Orange

La Fondation Orange a lancé en 2024 l'appel à projets « Apprendre Autrement », visant à soutenir des initiatives éducatives innovantes pour les jeunes en difficulté, âgés de 13 à 25 ans. Cet appel encourage les associations à proposer des projets collectifs d'une durée minimale de 35 heures, centrés sur l'apprentissage par la pratique et l'utilisation du numérique, afin de développer des compétences transversales telles que le travail en équipe, la créativité, la communication et l'esprit critique.



INTERREG

Creativ'Up

UMONS
Université de Mons

howest
Université d'Applied Sciences

UNIVERSITÉ D'ARTOIS

Twist

design
region
kortrijk

LOUVRE
LENS
VALLEE

MONS

ABBY
Kortrijk

LEFRESNOY
STUDIO
DES ARTS
NATIONAL CONTEMPORAINS

WALLONIE

rev3

Interreg
France - Wallonie - Vlaanderen
Creativ'Up

Projet transfrontalier destiné à soutenir les Industries Culturelles et Créatives (ICC) dans les régions Hauts-de-France, Wallonie et Flandre.

Creativ'Up s'inscrit dans les grandes priorités européennes (Green Deal, Agenda Territorial 2030, etc.).

Contexte et objectifs :



Impact de la COVID-19

Les ICC ont été durement touchées, révélant des déséquilibres structurels et la nécessité d'innover.



Objectif général

Favoriser l'innovation (sociale, technologique et d'usage) et accompagner les transitions numériques et durables.



Collaboration transfrontalière

Renforcer un écosystème ICC vibrant, mutualisant compétences, équipements et expertises des trois régions.

Activités majeures :

Inspiration & mise en réseau

Échanges entre pairs, voyages d'inspiration et ateliers professionnels pour partager bonnes pratiques et innovations.

Projets pilotes transfrontaliers

Développement de solutions technologiques (IA, blockchain, modèles économiques durables) pour répondre aux défis spécifiques du secteur.

Soutien direct aux projets innovants

Appels à projets avec accompagnement pluridisciplinaire pour créer des produits ou services liés aux transitions numériques et durables.

Résultats attendus :

- **Transition écologique et numérique**
Encourager l'adoption de pratiques durables dans les ICC

- **Inclusion**
Intégrer des publics fragiles et diversifiés dans les initiatives

- **Développement économique**
Renforcer la compétitivité des PME et acteurs locaux

Tourism Lab II



Le projet Tourism Lab vise le développement d'un laboratoire d'expérimentations et d'innovations touristiques afin d'améliorer la performance de l'économie touristique grâce à la création d'un tourisme personnalisé, la professionnalisation des opérateurs et la création de nouveaux produits expérientiels et innovants adaptés aux nouveaux standards.

Les actions s'articulent autour de :

La mobilisation et la professionnalisation des acteurs touristiques

La création de produits touristiques expérientiels innovants

La communication transfrontalière des nouvelles expériences

La finalité est d'offrir de meilleures expériences et d'améliorer la satisfaction des visiteurs et visiteuses dans les sites touristiques.
Le projet a démarré le 1^{er} juillet 2024.

Design'In Town



Objectifs principaux :

Transformation des territoires transfrontaliers par le design social

Approche collaborative impliquant des designers, habitant-es, et partenaires institutionnels.
Promotion de l'attractivité et de l'aménagement des espaces publics.

Montée en compétence & partage d'expériences

Voyages d'études immersifs dans des villes pionnières en design urbain.
Analyse de cas concrets et inversés pour enrichir les perspectives locales.

Atelier & co-création

Organisation d'ateliers pluridisciplinaires pour résoudre des défis territoriaux.
Utilisation de fablabs pour prototyper et expérimenter des solutions innovantes.

Accompagnement individuel

Coaching personnalisé pour les porteurs et porteuses de projets publics et privés.
Participation citoyenne pour co-construire des solutions adaptées aux besoins locaux.

Le pré-projet a été déposé fin octobre 2024.



Être le label qui anime la filière ICC

La communication & sa stratégie

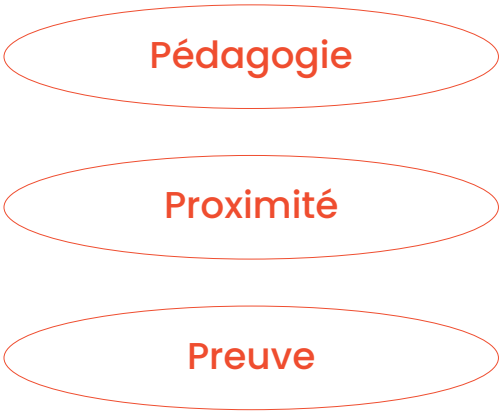
Cette année 2024 marque un tournant dans l'identité de marque de Louvre-Lens Vallée.

① Nous avons reçu l'accord pour la cession de la marque Louvre-Lens : Louvre Lens Vallée devient donc Louvre-Lens Vallée. Plus qu'un simple tiret, c'est un ancrage local qui s'opère.

② Cependant, notre cible principale reste les entreprises. Toutefois, nous souhaitons nous rapprocher à la fois des acteurs culturels et du grand public.

③ Notre identité visuelle évolue.

C'est pourquoi la stratégie de communication de Louvre-Lens Vallée imaginée en 2023 pour un déploiement de 3 ans dès 2024 repose sur 3 piliers fondamentaux :



Nous avons constaté un manque de connaissance quant aux valeurs, missions et actions de Louvre-Lens Vallée, notamment sur le territoire. De plus, l'humain est au centre de nos préoccupations. Ainsi, ces 3 axes

de communication nous ont permis d'expliquer qui nous sommes, ce que nous mettons en place et pourquoi nous devons continuer d'exister. Ces axes se traduisent à la fois *online* et *offline*, en mettant en lumière Louvre-Lens Vallée, ses équipes et ses porteurs et porteuses de projets, son écosystème ainsi que les événements qui font vivre notre lieu. Les interactions avec le public et les professionnel-les sont essentielles.

C'est pourquoi nous communiquons principalement sur les réseaux sociaux (LinkedIn, Instagram et Facebook), sans oublier la presse et l'affichage grand public dans la ville de Lens.

Finalement, nous avons repensé l'intégralité de l'identité visuelle de Louvre-Lens Vallée. Les couleurs bleu et rose ne correspondaient plus à l'ADN et l'image de l'organisation. L'année 2024 était une année de transition, pour arriver au résultat que nous connaissons aujourd'hui : le rouge orangé, symbolisant l'innovation et la culture et le noir, symbolisant l'ancrage territorial de Louvre-Lens Vallée.

Les actions menées se regroupent dans différentes catégories, incluant automatiquement la presse et le site internet :

- Événementiel
- Réseaux sociaux
- Print
- Affichage dynamique

Les relations presse

Depuis juillet 2023 et à la suite d'un appel d'offre, nous sommes accompagnés de l'agence de presse JIGSAW, spécialisée dans le secteur culturel. À ses côtés, Louvre-Lens Vallée a redéfini son plan médiatique, permettant une lecture claire et concise de notre identité et des différentes actions menées. Le tout au régional et au national.

Septembre Novembre

Presse quotidienne régionale

La Voix du Nord – France Design Week La Voix du Nord Lens-Liévin – Hénin – Culturathon

Décembre

Presse mensuelle régionale

La Gazette NPDC (un éditio du rédacteur en chef pour amorcer l'interview de Margherita Balzerani, directrice de LLV et un article interview de Margherita Balzerani)

Novembre

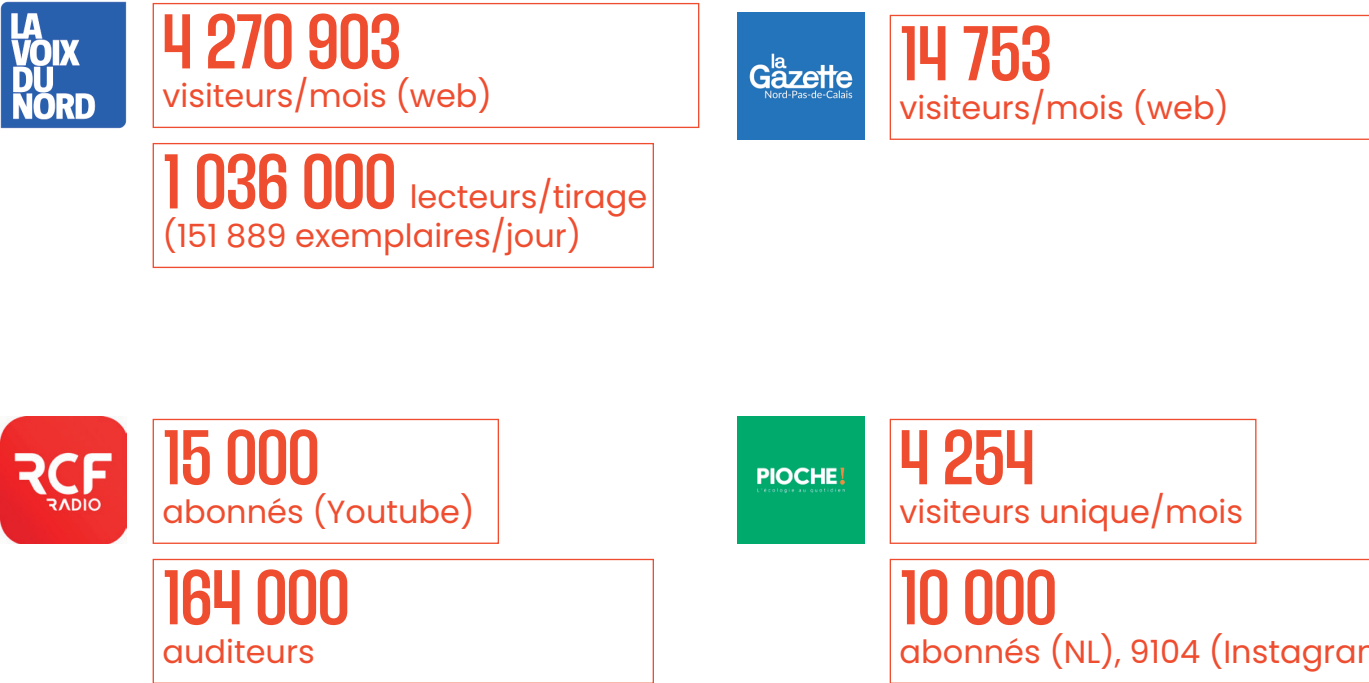
Radio

RCF Hauts-de-France – Interview de Margherita Balzerani, directrice de LLV

Web + réseaux sociaux

Partenariat publi-rédactionnel avec Pioche! pour le Culturathon 2024. Le média en ligne a réalisé des stories, reels et des interviews pour nos réseaux sociaux, qu'il a également partagé.

Indicateurs cibles :





La communication offline

Événements

L'événementiel est un outil de la communication. Il sert à mettre en mouvement les valeurs et l'ADN d'une organisation.

Dans un objectif de formation et de partage, Louvre-Lens Vallée organise chaque année des Afterworks (tables rondes thématiques mensuelles) et Master-classes (journée d'expertise trimestrielles).

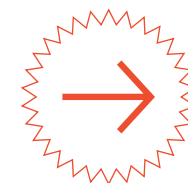
Masterclass

Les Masterclass, quant à elles, sont programmées par trimestre et abordent des sujets spécifiques, suivies d'un atelier fanzine.

Afterworks

En 2024 et pour la première fois, nous avons imaginé une programmation annuelle pour nos Afterworks. Chaque mois, une thématique est abordée et décortiquée par des expert-es et professionnel·les sous format table ronde, suivi d'un échange convivial avec le public.

Ces tables rondes sont **gratuites** et **accessibles** sur réservation ou directement à LLV le jour J.



12 FÉV.

La place des femmes dans la Culture

Avec Lahoucine Grimich, Annabelle Ténèze, Virginie Labroche et Caroline Occelli

Dans les œuvres, les administrations ou encore les programmations, quelle est la place des femmes dans la Culture ?

↳ **74 inscrit-es** dont la majorité venant de la Communauté d'Agglomération Lens-Liévin, avec un taux de participation de 82% et un taux de satisfaction à 4,73/5

20 FÉV.

Design éthique & e-commerce

En partenariat avec la French Tech Artois avec Benjamin Gosselet, Josiane Flore Guilbert et Aude Gerlinger

Les questions RSE sont de plus en plus présentes au sein des entreprises. Ainsi, comment allier business, e-commerce et design éthiques ?

↳ **47 inscrit-es** dont la majorité venant de la Région HDF

19 MARS

Sport & Culture

En partenariat avec Vivalley avec Judith Depaule, Fabien Simon, Dominique Maguer et Denis Troch

À première vue très éloignés, le sport et la Culture entretiennent des liens étroits dans leur démarche créative de bien-être, d'art de vie et de reconnaissance sociale.

↳ **64 inscrit-es** dont la majorité venant de la Communauté d'Agglomération Lens-Liévin, avec un taux de participation de 63% et un taux de satisfaction à 4,46/5

16 AVRIL

Covering & détournement créatif

Avec Maxence Lempereur, Loïc Jaffre
et Julien Carrel

Comment l'art a-t-il réussi à se frayer
un chemin dans le secteur automobile?
Cette thématique explore les aspects
créatifs et la recherche d'originalité, en voie
d'industrialisation.

↳ **40 inscrit·es** dont la majorité venant
de la Communauté d'Agglomération Lens-
Liévin, avec un taux de participation de 70%
et un taux de satisfaction à 4,96/5

14 MAI

Spectacle vivant & innovation

Avec François Samier, Jérôme Copin
et Charlotte-Amélie Veaux

Cet évènement a été imaginé
en partenariat avec le collectif et porteurs
de projets incubés au LLV : ACTIO
Quand le spectateur devient acteur.
Comment l'imaginer ? Comment y prendre
part ? Comment oser et ressentir
pleinement ? Pendant la soirée 10 acteurs
spécialisés dans l'improvisation
sont intervenus pendant la conférence
avec un scénario construit
et ils ont pu expérimenter leurs expériences
de théâtre immersif avec le grand public.

↳ **47 inscrit·es** dont la majorité venant
de la Communauté d'Agglomération Lens-
Liévin, avec un taux de participation de 83%
et un taux de satisfaction à 4,75/5

18 JUIN

Soirée standup : Comment l'humour se mêle à nos engagements

Avec Typhaine D et Zahir Oudjani
Depuis quelques années, l'humour
s'est imposé tout en finesse dans
le paysage médiatique comme thérapie
et revendicateur de sujets de société.

↳ **72 inscrit·es** dont la majorité venant
de la Métropole Européenne de Lille,
avec un taux de participation de 83%
et un taux de satisfaction à 4,54/5

10 SEPTEMBRE

Patrimoine & innovation

Avec Anne Vanrapenbusch, Margaux Duteil
et Valentine Rondelez, fondatrice de MUSAIR,
entreprise accélérée au LLV

Le numérique est-il devenu un outil
de conservation préventive ?
Comment la digitalisation du Patrimoine
le rend accessible au plus grand nombre ?

↳ **40 inscrit·es** dont la majorité venant
de la Communauté d'Agglomération
Lens-Liévin, avec un taux de participation
de 47,5% et un taux de satisfaction à 5/5

15 OCTOBRE

Santé, care & innovation

En partenariat avec Vivalley avec
Marjan Abadie, Guillaume Lucas,
Lilas Doat Tan Ham et Juliette Barthélémy
Quel est le rôle de l'innovation dans la
santé ? Est-elle uniquement technologique
ou s'inspire-t-elle des traditions
ancestrales ?

↳ **40 inscrit·es** dont la majorité venant
de la Communauté d'Agglomération
Lens-Liévin, avec un taux de participation
de 72,5% et un taux de satisfaction à 4,9/5

19 NOVEMBRE

Hip-hop & street art, pratiques de résistance créatives

Avec Anaïs Henneuse, Arnaud Turbez, Sylvain
Desplanques, Pi80 et Julien Prouveur
Comment des pratiques « urbaines »
deviennent des références incontournables
dans le milieu artistique et culturel.

↳ **48 inscrit·es** dont la majorité venant
de la Communauté d'Agglomération Lens-
Liévin, avec un taux de participation de 63%
et un taux de satisfaction à 4,97/5

9 AFTERWORKS

(dont 8 organisés par LLV
& 1 par la French Tech Artois)

33 INTERVANT·ES

Au total, 333 personnes
sont venues à LLV

38 PARTICIPANT·ES

en moyenne par Afterwork

71%

Taux de participation
en moyenne sur l'année

4.79/5

Note globale attribuée
par les participant·es



Culturathon

7 & 8 NOV. 2024

Comme chaque année, le Culturathon a pris place à Louvre-Lens Vallée.

Depuis 2016, le Culturathon, marque déposée par Louvre-Lens Vallée, est un **hackathon** unique en faveur de l'écoresponsabilité culturelle et touristique. Cet événement réunit des étudiant·e·s et une multiplicité de professionnel·les du territoire autour d'une thématique commune et prospective : la **culture**.

Durant 36 heures consécutives, des expert·es de divers écosystèmes et des étudiant·es sont rassemblé·es pour réfléchir collectivement et trouver ensemble des solutions innovantes. L'objectif est de répondre à des défis sociétaux proposés par des acteurs du monde culturel afin de faire émerger des idées concrètes en réponse aux défis exprimés.

À l'issue de ce sprint de créativité, les projets présentés font l'objet d'une remise de prix, récompensant les idées les plus pertinentes et réalisables et sont accompagnés par Louvre-Lens Vallée. Pour la 1ère fois en 2024, nous avons pu accompagner une entreprise incubée dans la structure à développer une expérience immersive au sein de l'exposition *Exils* du Louvre-Lens.

Sujet abordé en lien avec REV3 :
Vers un partage des ressources durables pour les institutions culturelles

Retombées médiatiques :
La voix du Nord et partenariat avec *Pioche magazine**
*une revue de presse sera fournie

45
Étudiant·es, réparti·es
en 6 groupes, ont participé

6

Écoles présentes
à l'événement

7

Partenaires mobilisés
sur l'événement



Les professionnel·es présents dans le jury :

Frédéric Motte

Président de la Mission REV3, conseiller régional — délégué à la transformation économique

Christine Debray

Directrice de projets sobriété culturelle au Ministère de la Culture

Luc Piralla

Directeur du Centre Historique Minier

Élodie Demailly

Chargée de la location des espaces, des partenariats et du mécénat au 9-9bis

Clémence Colinet

Coordinatrice du projet Musenor

Magali Eloire

Directrice de la communication chez CIC Nord-Ouest

Thomas Longuemart

Directeur de l'innovation, Orange Nord de France

Émilie Lerond

Cheffe de projets innovation filière au sein de la CALL

Christelle Demaretz

Responsable de projet « Économie circulaire » chez Région Hauts-de-France

Estelle Delecourt

Responsable animation opérationnelle Parc d'innovation de l'Artois

Bertrand Mazure

Directeur de la Faculté des sciences Jean-Perrin

Alexis Montaigne

Coordinateur des programmes, en charge du programme Territoires Participatifs / animateur du réseau « Ambassadeurs du développement durable » pour le CERRD de Loos-en-Gohelle

Margaux Destabel

Chargée des Politiques de la Ville chez Transdev Artois Gohelle





Hernan Ameijeiras

©Hernan Ameijeiras — Patchwork, 11 décembre

Patchwork

11 DÉCEMBRE

Dans le cadre du projet Région Faire-Connaissance, nous avons organisé l'évènement Patchwork autour du textile à Louvre-Lens Vallée. Cet évènement est en collaboration avec le Coron des arts, GRETA Grand Artois, la Maison de l'Emploi du Bassin Lens Liévin Hénin Carvin, Terrabundo et Romane Seigneur, ancienne incubée de Louvre-Lens Vallée. Il a pour objectif de développer et mutualiser les ressources existantes sur le territoire en valorisant les tiers-lieux et leurs dynamiques autour des métiers du textile. Le tout dans le but de favoriser des parcours d'apprentissage.

Au programme :

Ateliers et découverte des métiers liés au textile ;
Marché de créateurs ;
Conférences et débats

50

visiteurs/visiteuses

15

artisan-es

Les autres événements en lien avec les acteurs & partenaires du territoire

À l'instar de 2023, nous avons coorganisé et été partenaires en 2024 de plusieurs événements.

Numérik'elles

20 DÉC.

Évènement en faveur de la démocratisation des métiers du numérique pour les jeunes filles du territoire.

5

stands différents
des jeux pour identifier
ses talents (programmation
robotique, codage..)

220

participantes
Collégiennes & lycéennes



JEMA

05 AVRIL

Journées européennes des métiers d'art. Mise en place d'un salon de découverte de métiers de l'artisanat. Circuit des « 3 Louvres » proposé en collaboration avec le service Patrimoine de la CALL, avec une visite de Louvre-Lens Vallée, du Centre de Conservation du Louvre et du Louvre-Lens.

204

visiteurs/visiteuses

3

partenaires

1

jour d'évènement

14

exposants



©Lucie Jean — France Design Week 2024

France Design Week

14 au 30 SEPT. 2024

France Design Week, c’est le rendez-vous incontournable pour promouvoir le design à travers la France et au-delà. Chaque année, professionnel·es, grand public et passionné·es explorent la richesse des pratiques du design à travers des expositions, conférences, visites de studios, portes ouvertes d’écoles, ateliers, et bien plus encore.

Ces manifestations se déroulent simultanément dans les régions françaises et parfois à l’international, offrant un cadre unique pour amplifier le rayonnement du design à tous les niveaux : local, national et international. Né des Assises nationales du design de 2019, le festival a vu le jour en 2020, marquant ses débuts en pleine crise sanitaire. Malgré les contraintes de 2020 et 2021, ces premières éditions furent un succès, posant les bases d’un événement pérenne et apprécié par l’écosystème du design. Le succès s’est confirmé en 2022, consolidant France Design Week comme un rendez-vous majeur. Le festival est coordonné par l’APCI – Agence pour la Promotion du Design, qui, dès la fin des Assises, a su mailler le territoire et fédérer les structures régionales pour co-construire cet événement d’envergure.

2024

1 Inauguration Nationale
au sein de l’un des « design Lab » de l’APCI
= 300 personnes

1 exposition « Designare » à LLV

16 écoles de la Région mises en lumière

39 événements

20 expositions

14 villes
Lens, Roubaix, Lille, Dunkerque, Valenciennes,
Lewarde, Bruay-la-Buissière, Hellemmes, Saint-Michel
en Thierache, Lambersart, Lomme, La Madeleine,
St André, Marquette lez Lille

35 contributeur·ses

6 partenaires

1 live Twitch

1 film JAM
coordonné par le Campus des Métiers et des
Qualifications d’excellence Image & Design HDF

214 791
visiteurs/visiteuses
en France

7 000
visiteur·ses au total
dans la région

1 112
contributeurs/
concontributrices

639
événements

153
villes
*couvrant toutes
les régions
métropolitaines ainsi
que la Réunion
et la Martinique

Communication papier & affichage dynamique

Notre ambition de 2024 était de se rapprocher du grand public. Les événements organisés par LLV sont ouverts à toutes et tous :

Afterworks

Tables rondes thématiques et mensuelles

Masterclass

Conférence d'un-e expert-e sur un sujet précis suivie d'un atelier

Patchwork

Événement coorganisé dans le cadre du dispositif « Faire-Connaissance » co-financé par la Région Hauts-de-France

C'est pourquoi, en 2024, nous avons souhaité pour la première fois communiquer via de l'affichage dynamique à propos de notre Afterwork du 18 juin intitulé « Soirée standup : Comment l'humour se mêle à nos engagements ? ». Ce dernier a comptabilisé 70 participant-es – presque un record pour Louvre-Lens Vallée.

Nous avons également imprimé des flyers pour les Afterworks et l'événement Patchwork.

De plus, nous avons créé pour la première fois un document dédié à la location d'espaces, regroupant ainsi les différents espaces avec leur capacité d'accueil et le type d'événements pouvant s'y dérouler.



La communication online

Réseaux sociaux

La stratégie de Louvre-Lens Vallée se déploie principalement sur les réseaux sociaux, notamment LinkedIn et Instagram. En 2024, nous avons décidé de mettre en lumière notre écosystème et nos actions grâce à des publications.



Portrait de Talents Créatifs
pour les projets accompagnés par LLV



Famille LLV
pour les partenaires, alumni, prestataires, locataires du bâtiment



J'ai choisi LLV
pour les locations d'espaces



Le saviez-vous ?
pour parler de LLV & ses équipes



#LLVenparle
pour les afterworks & masterclass



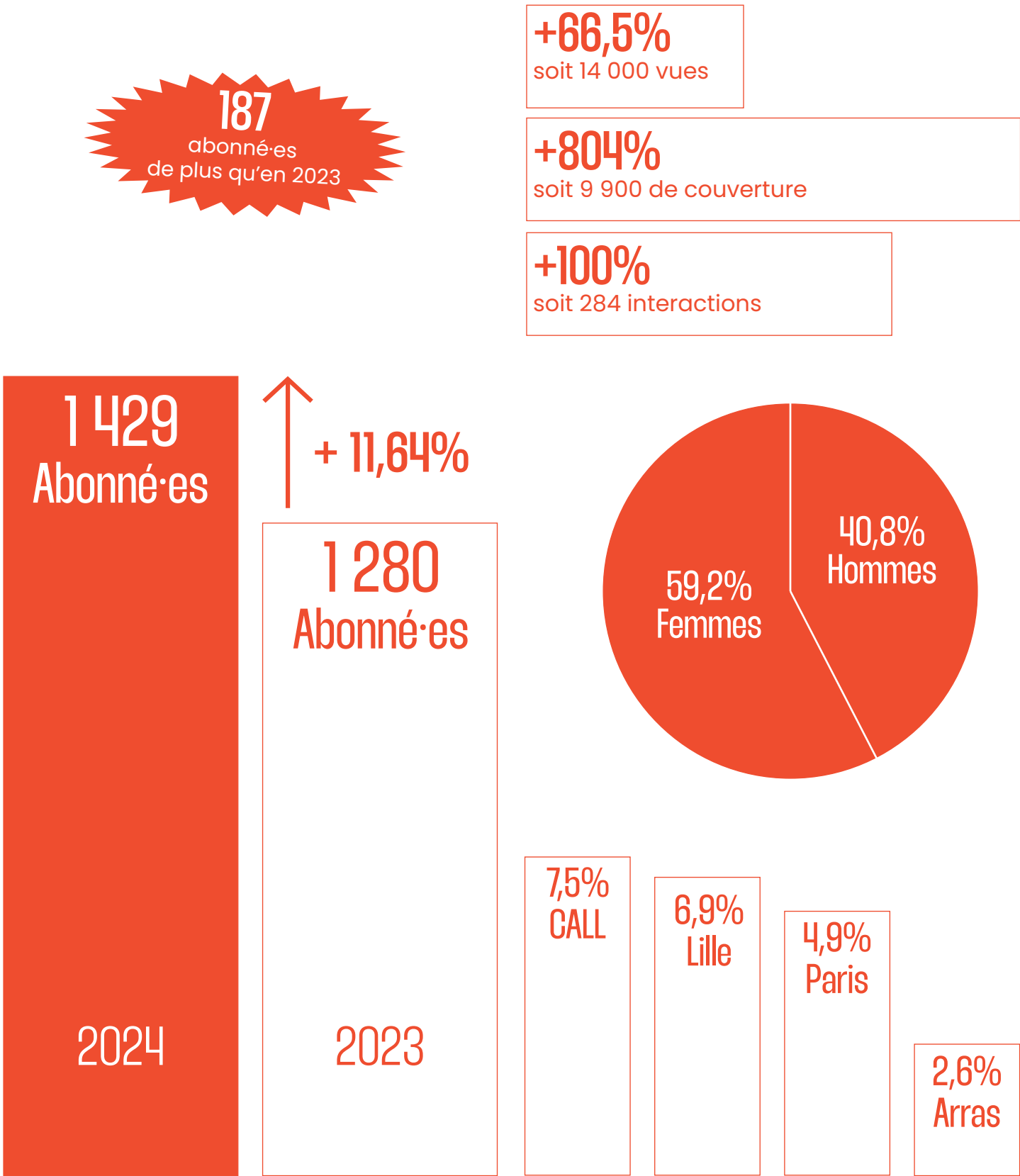
#LLVenbalade
pour la participation aux différents salons et nos voyages apprenants



#LLVorganise ou #LLVaccueille
pour les événements internes et co-organisés avec des partenaires

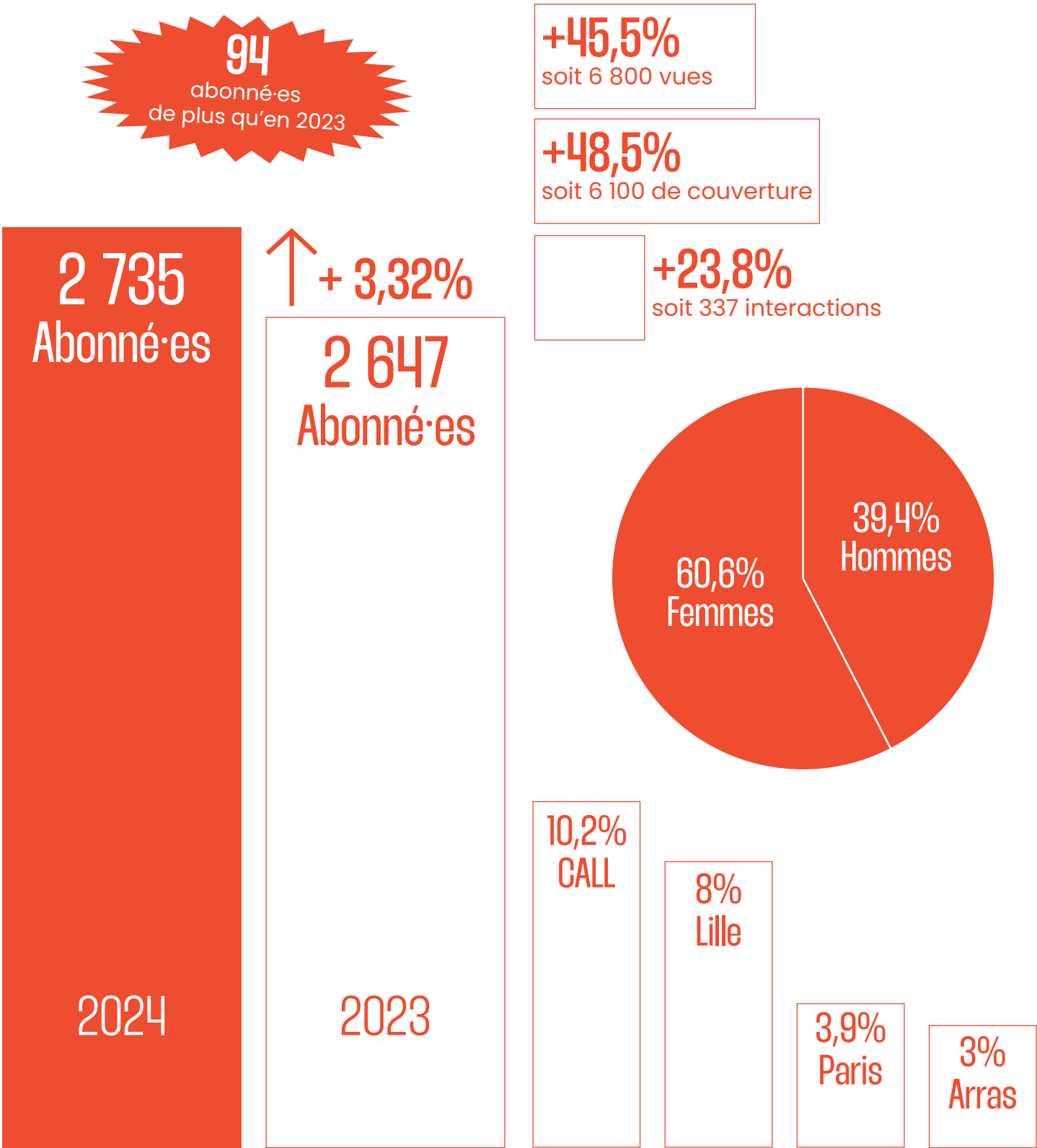
Instagram

Ces résultats sont importants et prouvent l'efficacité de notre communication sur Instagram. Toutefois, la communication s'est étiolée sur le dernier trimestre, c'est pourquoi nous n'avons pas les résultats espérés.



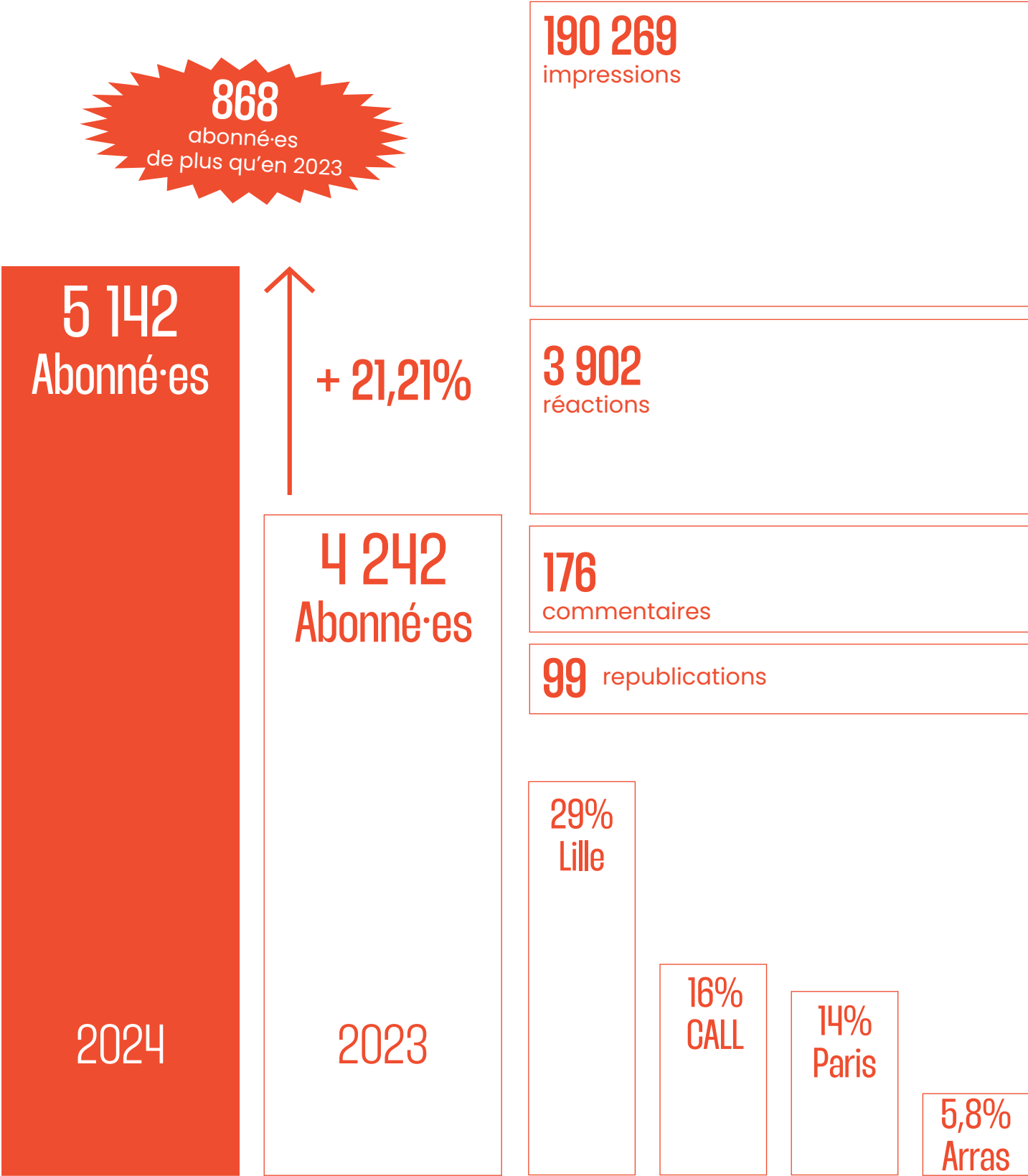
Facebook

Ces résultats sont tout à fait normaux compte tenu du temps passé sur la communication Facebook en 2024. Plus centrés sur Instagram et LinkedIn, Facebook s'est vu mis au placard. Toutefois, son importance est primordiale dans la communication de LLV, notamment pour toucher les habitant·es. C'est pourquoi nous y communiquerons à nouveau en 2025.



LinkedIn

Ces résultats sont très satisfaisants car ils prouvent l’efficacité de notre communication sur LinkedIn, le tout en ayant sponsorisé une semaine uniquement en juin 2024 – qui a d’ailleurs moins fonctionné que les publications organiques.



Nouveau site internet

Le site internet de Louvre-Lens Vallée intégralement refait en 2021 était devenu obsolète. Le fond et la forme devaient être repensés.

Nous avons donc lancé un appel d’offre en janvier 2024 et sommes accompagnés de l’agence *Les produits de l’épicerie* depuis mars 2024. Le nouveau site internet de Louvre-Lens Vallée exprime notre nouvelle identité de marque et notre nouvelle dynamique. Sa sortie est prévue début 2025.

Ce projet a fait l’objet d’une mise en concurrence et le budget est de :





Les privatisations

La stratégie de privatisations imaginée en 2023 s’est d’avantage déployée en 2024.

Le nombre d’événements est en augmentation constante tandis que les clients se fidélisent et le nombre de nouveaux clients s’accroît. Depuis cette année, nous prenons une commission de 10% sur les prestations externes gérées par Louvre-Lens Vallée.

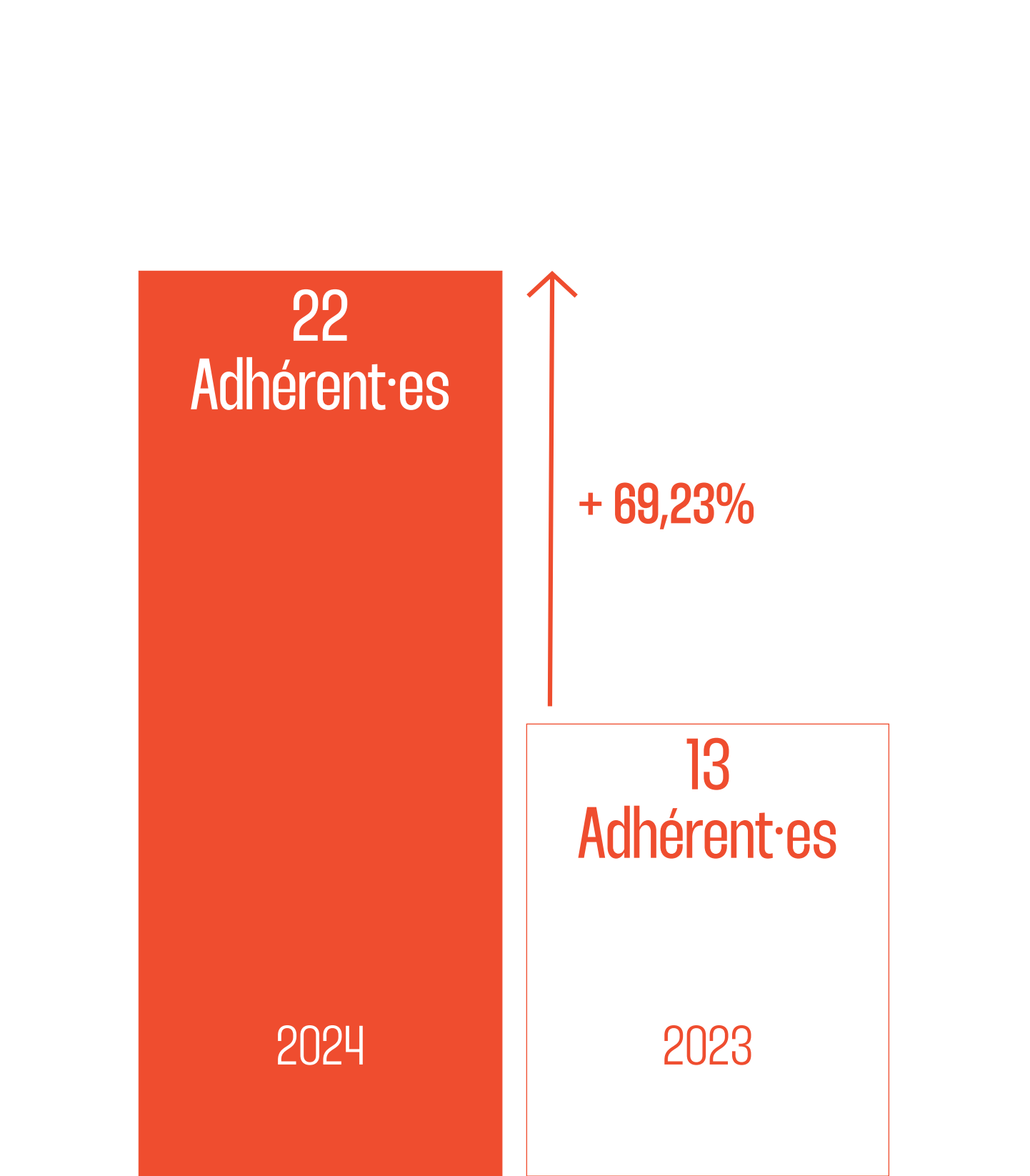


➤ 69 événements perdus soit l’équivalent de 95 399,26 € HT pour des causes d’annulation, de budget ou encore de localisation (les entreprises se tournent facilement vers la Métropole Européenne de Lille).

4,75/5. Toutefois, les clients ayant répondu à notre question-naire de satisfaction sont très satisfaits avec une moyenne de 4,75/5.

Les locations de bureaux privatifs & partagés

Les adhésions





3

Être un lieu
de l'innovation par
le design grâce
au Muséolab, élément
distinctif de LLV

L'accompagnement

5

Incubé-es/Alumni
accompagné-es

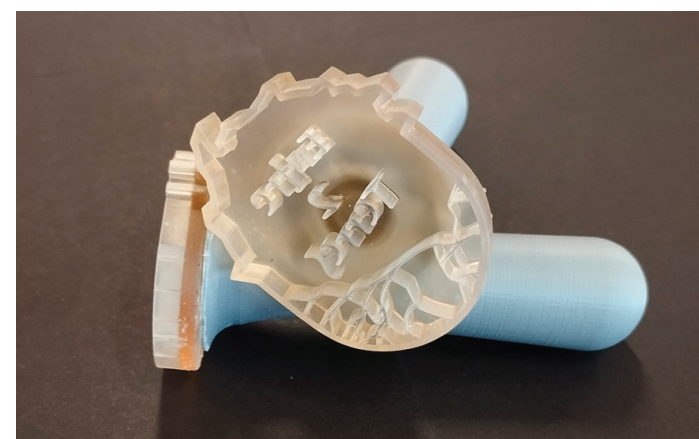


↑ **Craieation**

Conception de pochoirs typographiques

↓ **Sophie Barrere**

Création de badges



↑ **Entre2Terres**

Atelier moulage, conception de tampons
et utilisation des outils

+ 1 production pour
le Coron des Arts

+ supervision du projet de
mallette pédagogique avec
le Louvre-Lens, avec Holusion
et Big et Nouf



↑ **E-coffee**

Production de menu et support logo



→ **Marie-Claude**

Broderie sur textile



Les acteurs culturels



↑ Dispositif immersif
« À la rencontre des anciens mineurs » CHM Lewarde



↑ Formation INP à destination des conservateurs de musées



©Hernan Ameijeiras — Culturathon, 7 & 8 novembre 2024

L'événementiel

Culturathon

Accompagnement et préparatifs

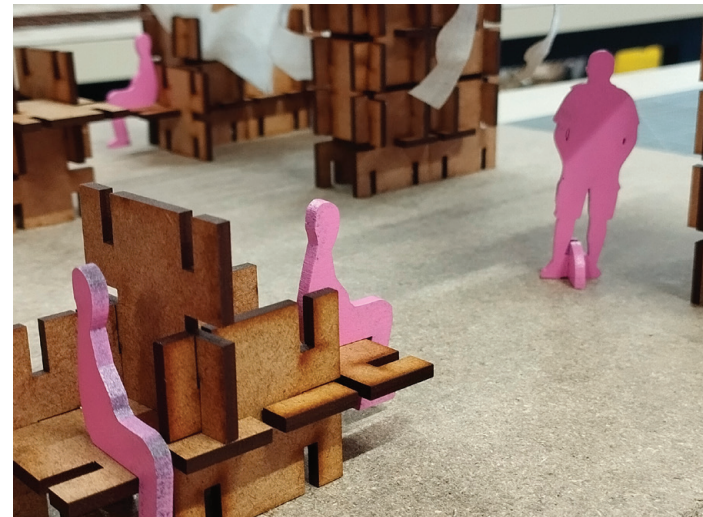


↑ Compositeur

↓ Broderie sur tote bag



← Maquette



↓ Chèque/prix en bois





Masterclass & Fanzine



25 JUIN

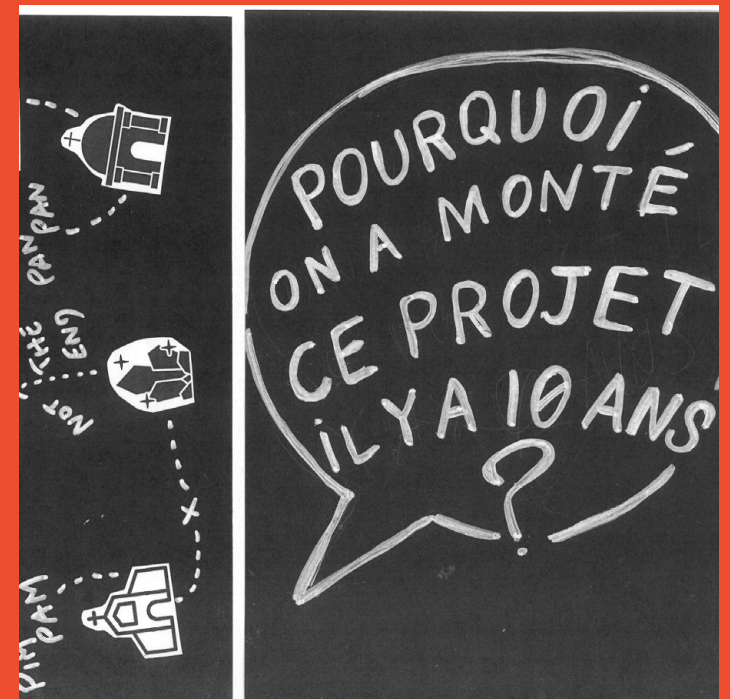
Design Fiction avec Dométhilde Majek



31 MAI

Les Imaginaires du Futur

Avec Ariel Kyrou
& Fabien Zocco



21 Novembre

Scénario & Design

Avec Alok Nandi



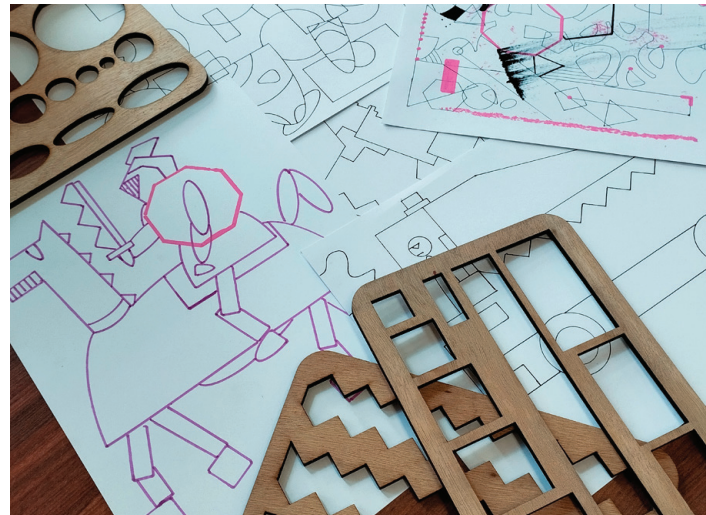
France Design Week

Scénographie, production de support & mise en place



Les partenariats filière ICC & universités

Reactiv'Maker



↑ Test recyclage plastique

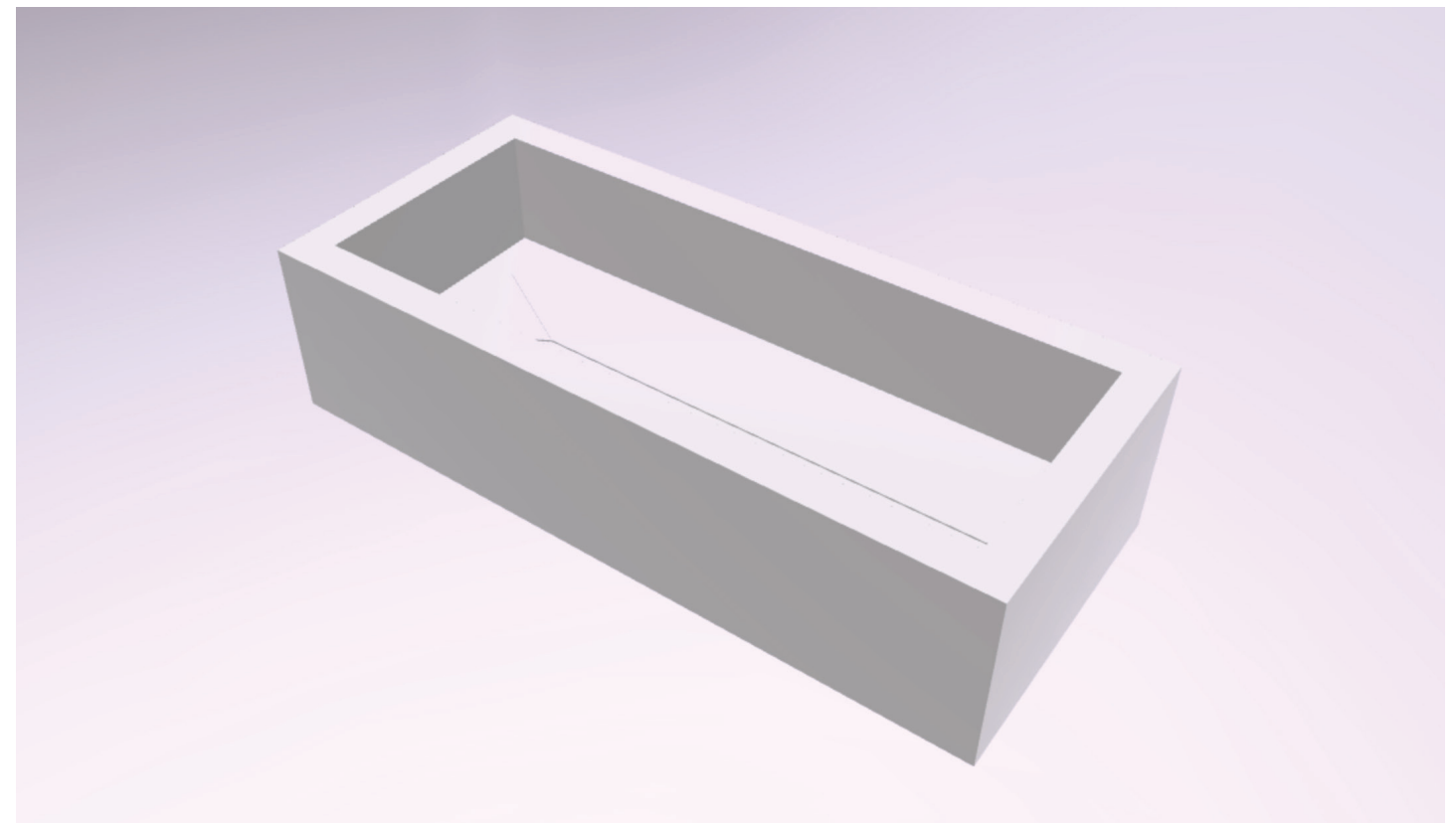
↑ Normographes



↑ Stand pour OctoberMake

Collaboration avec Polytech Valenciennes

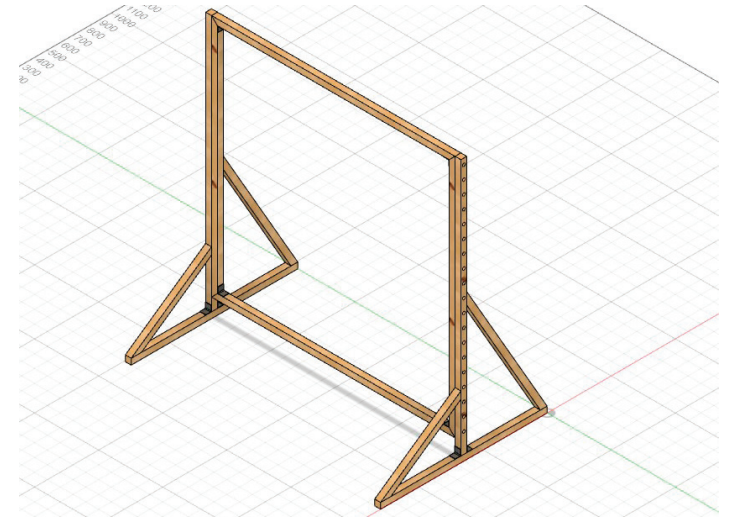
↓ Moules en résine





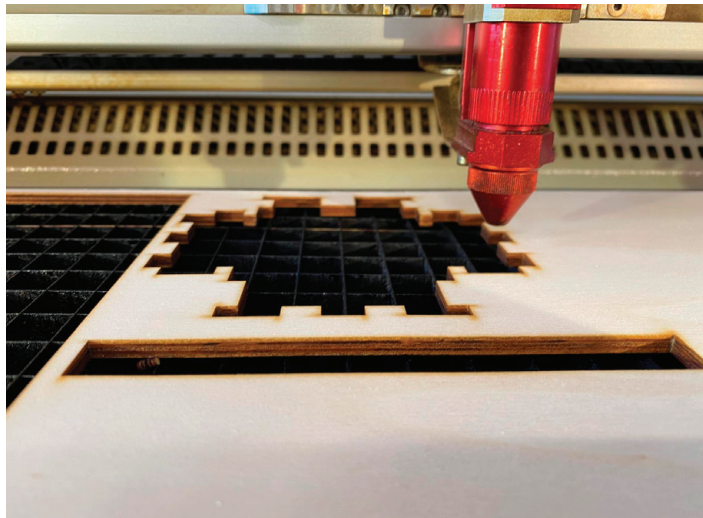
©Hernan Ameijeiras — Patchwork, 11 décembre 2024

Faire connaissance



← Patchwork



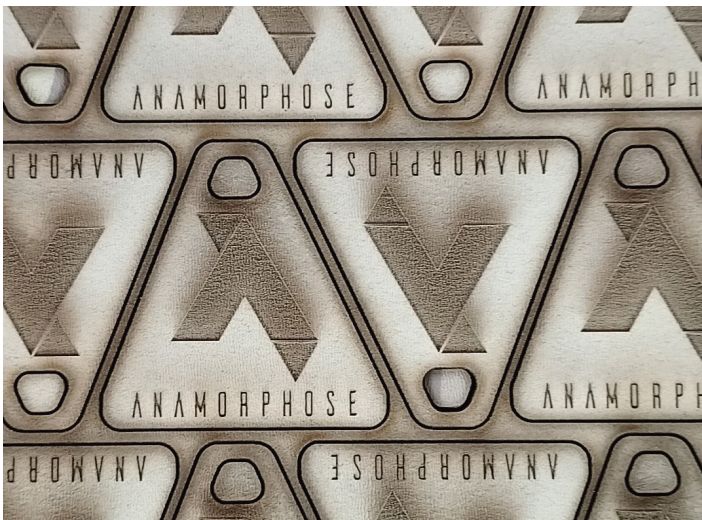


↑ Workshop Xtreme Défi Ademe

↓ Questionnaire en laine



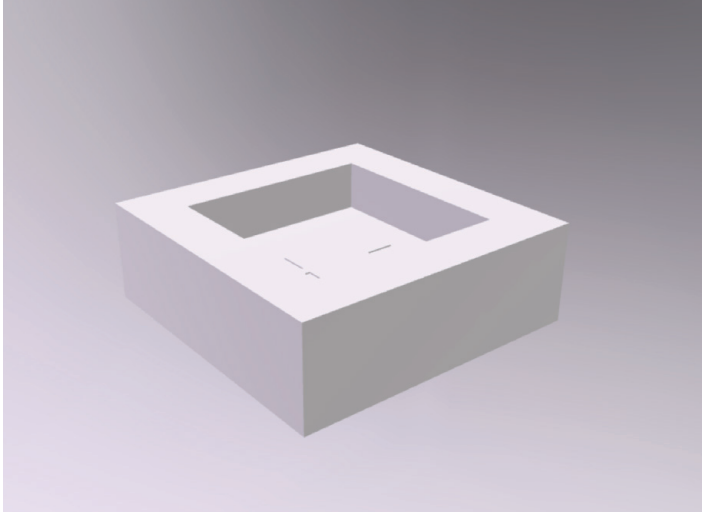
Univ'Artois



↑ Anamorphose



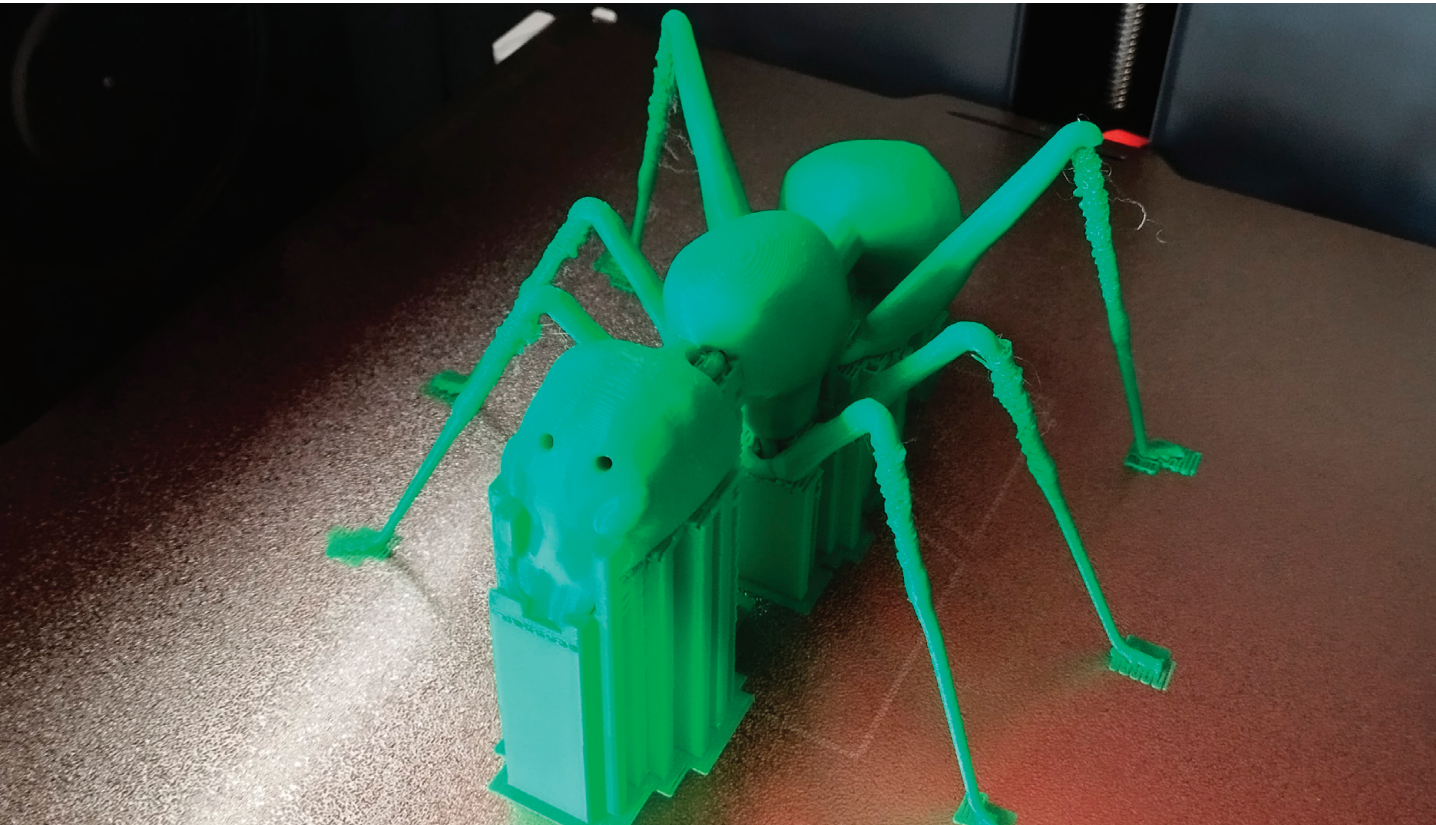
↑ Exposition « Eau et patrimoine »



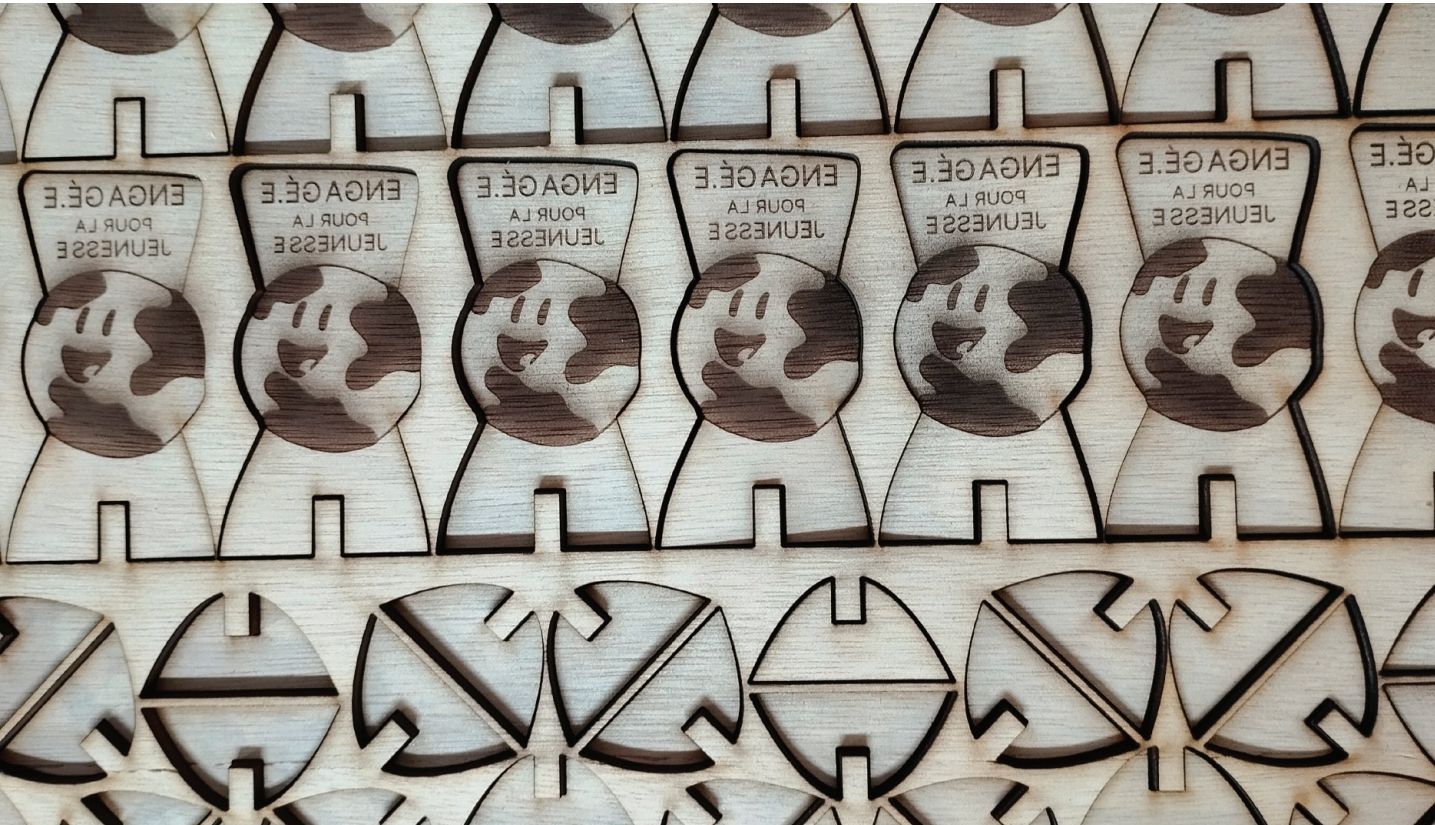
↑ Moules techniques



+ 5
projets de Master
Muséographie
accompagnés



Association « Choisis ta Planète »





L'équipe



Margherita Balzerani
Directrice



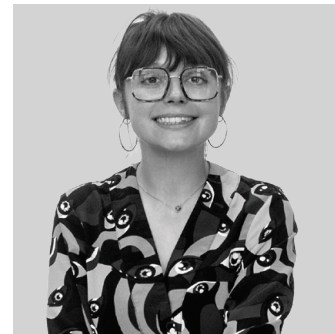
Olivier Ceccotti
*Responsable
Administratif
& Financier*



Anne-Lise Louf
*Gestion Comptable
& Financière*



Fiona Coco
*Cheffe de Projets
Communication
& Privatisations*



Charlotte Sautière
*Chargée de Projets
Événementiels
Internes
& Partenariats*



Marion Lefebvre
*Assistante chargée
de Communication
& Graphisme*



Thierry Mbaye
*Chef de Projets
Entrepreneuriat,
Design & Innovation
Sociale*



Assma Kohili
*Chargée de
Projets Junior
Entrepreneuriat,
Design & Innovation
Sociale*



Vincent Gariazzo
*Chargé de
Développement
& Innovation*



Scott Froidevaux
*Fab manager
& Designer*





Louvre-Lens Vallée

84 Rue Paul Bert
62300, Lens
hello@louvrelensvallee.com
03 21 77 43 30
louvrelensvallee.com



Louvre-Lens
Vallée



@lvallee